

FE 400 Inox Vico-3

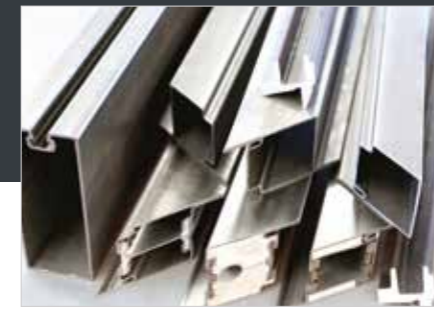
Tronçonneuse pour profils en acier léger
Doppelgehrungssäge für leichte Stahlprofile



Machines et systèmes d'usinage pour profils en Acier

Maschinen und Verfahren zur Bearbeitung von Stahl-Profilen

FE 400 Inox Vico-3



- 7 axes commandés par le CN [longueur de coupe (1), inclinaison de la coupe (2), vitesse de rotation des pales (2), vitesse avancement des lames (2)]
- 7 NC-gesteuerte Achsen [Schnittlänge (1), Neigung der Sägeblätter (2), Drehzahl der Sägeblätter (2), Vorschubgeschwindigkeit der Sägeblätter (2)]
- Vitesse de rotation de la lame réglable
- Einstellbare Sägeblattdrehzahl
- Protections intégrales à actionnement pneumatique pour la couverture totale de les zones de coupe
- Pneumatisch absenkbare Hauben über der ganzen Schnittzone schützen den Bediener vor möglichem Auswurf von Spänen

FE 400 Inox Vico-3

Spécialement conçu pour la découpe de profilés en acier façonnés léger.
Speziell entworfen zum Sägen von leichten Stahlprofilen.

Avance motorisée des lames (avec servomoteur sans brosse)
Elektrischer Vorschub der Sägeblätter über bürstenlose Servomotor.

1

Equipée avec Magelis 15", dédiée aux coupes classiques à deux lames, outremesure, sousmesure et ultracourt (utilisé pour pièces très courte jusqu'à la limite théorique de 0 mm)
Ausgestattet mit 15" Touch Panel, für Standard Doppelgehrungssägen, Überlängenschnitte, Kurzschnitte für Abschnittslängen ab theoretisch 0 mm

2



Réservoir pour le liquide de refroidissement avec pompe extractible pour l'entretien de routine rapide
Kühlmittelbehälter mit herausnehmbarer Pumpe für schnelle tägliche Wartung

3

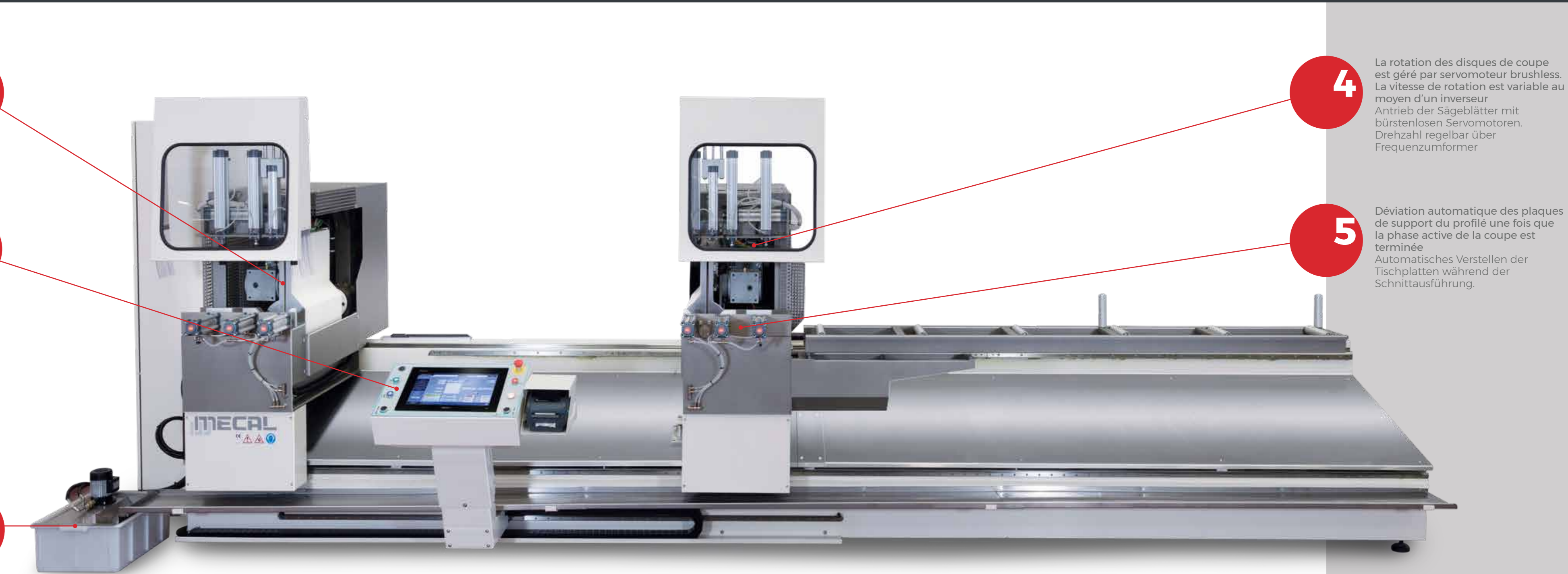


4

La rotation des disques de coupe est gérée par servomoteur brushless. La vitesse de rotation est variable au moyen d'un inverseur
Antrieb der Sägeblätter mit bürstenlosen Servomotoren. Drehzahl regelbar über Frequenzumformer

5

Déviation automatique des plaques de support du profilé une fois que la phase active de la coupe est terminée
Automatisches Verstellen der Tischplatten während der Schnittausführung.



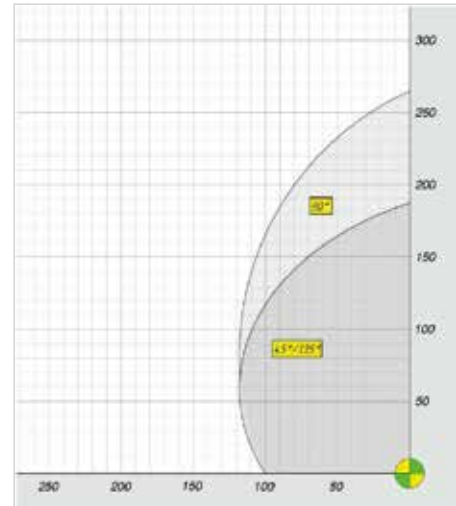


Schéma de coupe / Schnittdiagramm

FE 400 Inox Vico-3

Coupe utile simultanée (90°) Mögliche Schnittlänge (bei 90°)	mm	5000
Coupe utile (min. 90°) Kürzeste Schnittlänge (bei 90°)	mm	280
Capacité d'inclinaison Schwenkbereich Sägeköpfe	deg	135° < > 45°
Puissance moteur lame Leistung des Sägeblattmotors	kW	4,5 x 2
Vitesse de rotation (réglable) Sägeblattzahl (einstellbar)	rpm	250 max
Diamètre de la lame Sägeblattdurchmesser	mm	400
Poids Gewicht	kg	± 3000

Sous réserve de modifications sans préavis
Technische Änderungen vorbehalten



www.mecal.com



READY FOR NEXT
MECAL
EXCELLENCE THAT WORKS

macchine e sistemi di lavorazione per
profilati in ALLUMINIO, ACCIAIO, PVC

MECAL MACHINERY s.r.l.

Via Torre Beretti, s.n. - 27030 FRASCAROLO (PV) - Ph. +39 0384 84671 Fax +39 0384 849002 - mecal@mecal.com